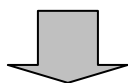
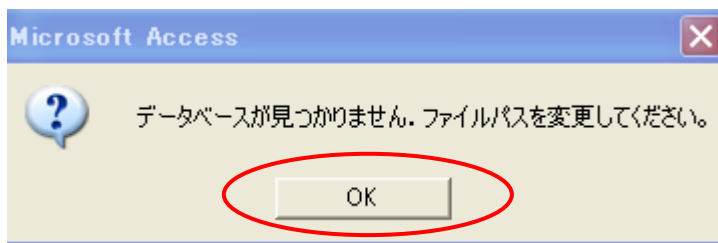
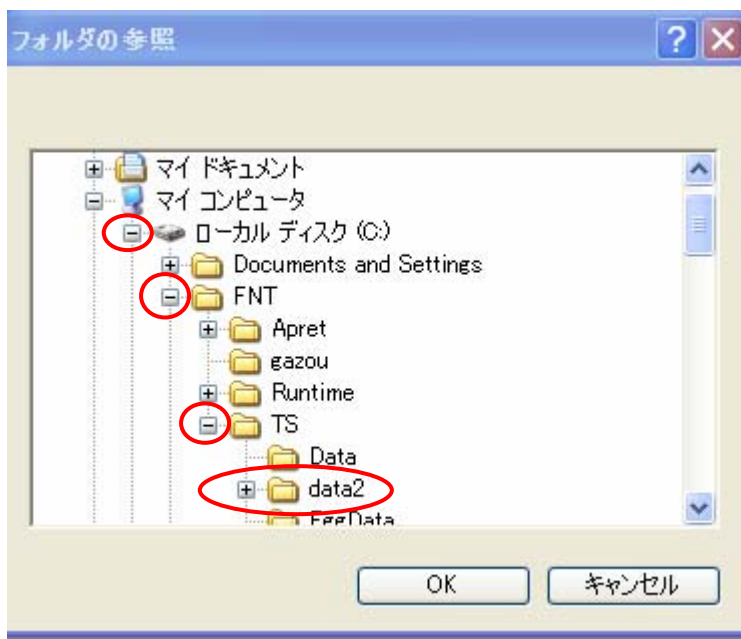


《Data の参照先の確認と変更について》

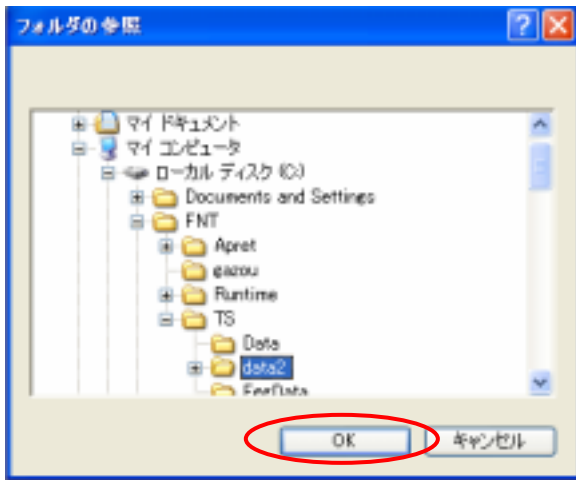
Data を移設して、賃貸管理システムを立ち上げると、「データベースが見つかりません」とのメッセージが表示されます。



「OK」を押すと、フォルダの参照の画面が表示されます。
この画面より、新しく Data を保存した場所を選択します。(今回はローカルデスク (C) の data2 を選択します。)
データサーバに Data を置いているようでしたら、マイネットワークより選択します。



左側の **[+]** をクリックすると下にフォルダが表示されていきます。
Data を表示させます。
(今回は ローカルディスク (C) FNT TS に data2 があります)



参照させたい Data をクリックして青く反転させます。

「OK」ボタンをクリックします。

賃貸管理システムが立ち上がります。

No2 の画面より、左下の Path を確認してください。参照した Data のパスが表示されていれば、終了になります。

